

# NEPTO KOMBİ

YENİ



**DD DemirDöküm**



# Üstün Özellikler

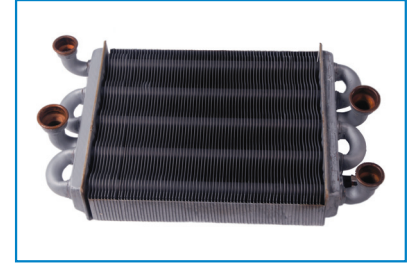


- 24 kW kapasite, Hermetik model
- OPF üretim teknolojisi
- Dijital ekran ve kumanda paneli
- Bitermik eşanjör sistemi
- Full alev modülasyonu
- Otomatik ateşleme sistemi
- Kompakt tasarım
- Oda termostatu ile kullanım imkanı
- Kolay servis edilebilme
- Donma emniyeti
- Pompa blokaj emniyeti



## OPF Üretim Teknolojisi

Üretilen her bir kombiyi, üretim hattı boyunca tek bir operatör takip eder. Ürünlere yapılan yakın takip, kalitenin maksimum seviyeye yükselmesini sağlamaktadır.



## Bitermik Eşanjör Sistemi

Özel tasarım bitermik eşanjör sistemi ile anında sıcak su temini sağlanmaktadır.



## Dijital Ekran ve Kumanda Paneli

Dijital ekranı sayesinde tesisat suyu sıcaklığı, kullanım suyu sıcaklığı, hata kodları ve tesisat suyu basıncı izlenebilmektedir.

MODEL		HK T 224
Tip		Hermetik
Nominal Isı Güç Ayar Aralığı	kcal / h	7912 - 20210
Verim		92,2
Tesisat Gidiş Suyu Sıcaklığı Ayar Aralığı	°C	38-85
Genleşme Tankı Kapasitesi	lt	7
Maksimum Çalışma Basıncı	bar	3
Nominal Isı Güç Ayar Aralığı	kw	9,2-23,5
Kullanım Suyu Sıcaklık Ayar Aralığı	°C	35-60
Minimum Su Debisi	lt/dk	2,5
Spesifik Su Debisi (30° C sıcaklık farkında)	lt/dk	10
Minimum Su Basıncı	bar	0,25
Maksimum Su Basıncı	bar	8
Elektrik Beslemesi		220-240 V/50 Hz
Maksimum Elektriksel Güç Tüketimi	w	98
Elektriksel Koruma Sınıfı		IPX4D
Boyutlar (DxExY)	mm	280 x 410 x 700
Net Ağırlık	kg	29,5
Brüt Ağırlık	kg	32,5

## Yetkili Satıcı Kaşesi



Müşteri İletişim Merkezi: 444 1 833

[www.demirdokum.com.tr](http://www.demirdokum.com.tr)

DemirDöküm bir Vaillant Group markasıdır.